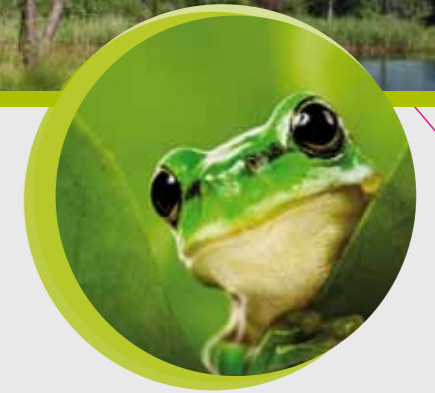


# Egis Environnement



## Expertise, ingénierie et maîtrise d'œuvre : des compétences pluridisciplinaires pour une prestation intégrée



Egis Environnement est depuis 20 ans un acteur majeur de l'ingénierie environnementale.

Ses équipes interviennent, en France et à l'international, auprès de clients publics et privés, dans les domaines des infrastructures, de l'industrie et des territoires.

Ses missions sont spécialisées ou globales :

- conseil, audit et management environnemental
- dossiers réglementaires
- conception, suivi de réalisation et exploitation des projets.

Avec ses 120 collaborateurs spécialisés Egis Environnement réunit, de façon unique dans son domaine, les capacités techniques et les moyens humains pour répondre de manière intégrée aux problématiques ou projets environnementaux de ses clients.

## Pôles d'expertises ciblées

L'activité d'Egis Environnement est structurée autour de grands pôles d'expertises.

Cette organisation pluridisciplinaire est dimensionnée pour s'adapter au projet quel que soit son profil ou son étape : dans la juste mesure des besoins du client et dans la constante recherche de l'optimisation des performances environnementales, économiques et sociétales du projet.

Par son indépendance, son esprit de service et son éthique Egis Environnement garantit une approche du projet impartiale, objective et équitable pour les parties prenantes.

## Une marque d'Egis Structures & Environnement

Filiale d'Egis, Egis Structures et Environnement développe, au travers de 5 marques et 500 collaborateurs, les expertises les plus techniques de l'ingénierie de spécialité :

- Egis Tunnels
- Egis Géotechnique
- **Egis Environnement**
- Egis Waste Management
- Egis Jmi
- Ouvrages et travaux souterrains
- Ingénierie du sol et des matériaux
- Ingénierie de l'environnement et du développement durable**
- Ingénierie des déchets et des sites et sols pollués
- Ouvrages d'art

# Des domaines d'expertises au service de chaque projet



## Ingénierie Environnementale - Infrastructures et territoires

Grands projets : routes et autoroutes, lignes ferroviaires, aéroports ; aménagement et préservation du territoire, développement durable

- Etudes amont : faisabilité, débat public, avant-projet...
- Conception-réalisation de solutions d'ingénierie environnementale
- Assistance à maîtrise d'ouvrage : conseil, concertation, audit
- Dossiers réglementaires et procédures : études d'impact, évaluations environnementales, dossiers d'urbanisme, de sites et monuments, de police de l'eau, de défrichement...
- Management environnemental de chantier : prescriptions environnementales, plan d'assurance environnement, suivi de chantier, audit, contrôle de mesures



## Environnement Industriel et Energie

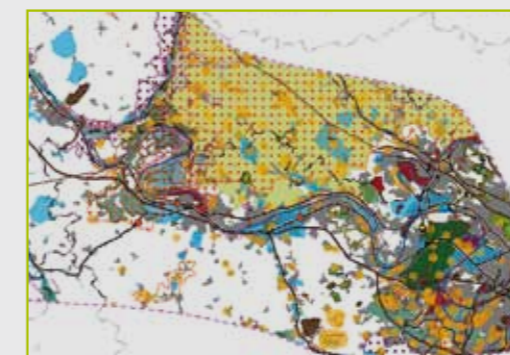
Projets complexes à risques technologiques : installations classées ou SEVESO, Industries minières et du BTP, Industries Oil and Gaz, Transport d'énergie, Energie renouvelable, Installations Nucléaires de base, de traitement de déchets, logistiques et portuaires.

- Gestion des risques technologiques : sécurité des procédés, systèmes de gestion de la sécurité, études de danger...
- Management environnemental santé et sécurité (ISO 14001 et 18001) : optimisation des performances, éco-conception, analyse du cycle de vie, bilan carbone, audits cession/acquisition, due diligence, ...
- Dossiers réglementaires et procédures : demande d'autorisation d'exploiter, bilan de fonctionnement, études d'impact et de dangers, ...



## Paysage et architecture

- Etudes des grands paysages
- Intégration paysagère des infrastructures et équipements
- Conception architecturale d'ouvrages d'art
- Supports de concertation et visualisation
- Maîtrise d'œuvre complète d'aménagements éco-paysagers
- Dossiers sites, monuments et permis de construire



## Biodiversité et ingénierie écologique

- Expertises faune flore, habitats
- Analyses fonctionnelles et continuités écologiques, trames verte et bleue
- Modélisation et calculs d'impacts sur le milieu naturel
- Dossiers réglementaires (Natura 2000 et espèces protégées)
- Maîtrise d'œuvre d'aménagement de génie écologique, ouvrages de transparence à la faune, récréation de milieux et mesures compensatoires



## Acoustique, ondes et vibrations

- Mesures acoustiques in situ
- Modélisation des impacts
- Dimensionnement et maîtrise d'œuvre de protections acoustiques
- Autres impacts des infrastructures : vibrations, émissions lumineuses et électromagnétiques



## Air Odeurs et santé humaine

- Nuisances olfactives (mesures qualification et diagnostic)
- Pollution de l'air : mesures et modélisation
- Plan de gestion des solvants (PGS)
- Mesures de réduction des COV
- Solutions de traitement de l'air et des gaz
- Etudes des risques sanitaires
- Bilans carbone et lutte contre le changement climatique



## Géomatique

- Système d'information géographique
- Cartographies interactives 2 D et 3 D
- Base de données de projet ou d'exploitation
- Plateforme géomatique de management environnemental multisites
- Géolocalisation GPS
- Solutions clients-serveurs
- Développement d'applications métiers



**Egis** – filiale à 75% de la Caisse des Dépôts et à 25% de Iosis Partenaires (actionariat des cadres partenaires et des salariés) – est un groupe de conseil et d'ingénierie dans les domaines des transports, de la ville, du bâtiment, de l'industrie, de l'eau, de l'environnement et de l'énergie. Dans les domaines routiers et aéroportuaires, l'offre du groupe s'élargit au montage de projets, au clé en main d'équipements et à l'exploitation.

Avec 11 000 collaborateurs, dont 7 000 dans l'ingénierie et 800 M€ de chiffre d'affaires en 2010, le groupe est présent dans plus de 100 pays et dispose d'une cinquantaine d'implantations en France.

Egis est le seul groupe français d'ingénierie de la construction présent parmi les dix premiers groupes européens et les vingt premiers mondiaux du secteur.

## Ingénierie de l'environnement et du développement durable

## Ils nous font confiance

**Maîtres d'ouvrages publics** : MEDDTL, DREAL, Collectivités territoriales ou locales, RFF, SNCF, RATP, Société du Grand Paris, VNF, gestionnaires d'aéroport, RTE, SIAAP ...

**Concessionnaires autoroutiers, ferroviaires ou aéroportuaires** : ASF, ESCOTA, SANEF, SAPN, APRR, AREA, ALIENOR, ATLANDES, ALICORNE, ALIS, COSEA, AERCO...

**Entreprises** : Air Liquide, ANDRA, AREVA, BASF, BHP Billinton, Bouygues, BP Raffinerie, Butagaz, Coca-cola, Colas, Coved, Cristal Union, Cryospace, Dassault Aviation, EDF, Eiffage, Geostock, GDF-SUEZ, Honeywell, IFP Energie Nouvelle, Johnson, Koniambo Nickel, Nestlé, Lafarge, Next énergies, Merial, Omya, Peugeot, Renault, Rio Tinto, SFE, SHELL, SNF, Sanofi-Pasteur, Technip, TOTAL, VEOLIA, VINCI Energie, Urbasser.

### Quelques références

#### En France

• **LGV Sud Europe atlantique - 300 km** : études amont, concertation, dossier DUP pour RFF – Conception détaillée et études acoustiques et paysage, dossiers réglementaires, AMO procédure, mise en place d'un « SIG projet » pour LISEA (concessionnaire)

• **Autoroute A65 Langon Pau - 150 km** : études amont et dossier DUP pour la DREAL Aquitaine – Conception détaillée, AMO procédure et concertation, bilan après mise en service pour ALIENOR.

• **Cyrénée - projet de canalisation transport de gaz entre la Sardaigne et la Corse** 50 km en off shore, 200 km terrestre, : étude d'impact, études écologiques et marines, dossiers réglementaires pour GRT Gaz (filiale GDF-Suez)

• **EDF Ciden** : Etudes de biologie terrestres de 15 centres nucléaires de production d'électricité

• **Dassault aviation** : Mise en place d'un dispositif de Responsabilité Sociale et Environnementale (RSE) et d'un système de management environnemental (ISO 14001) dans l'ensemble des directions de l'entreprise

• **Autoroute A63 Salles / Saint-Geours-de-Maremne** : inventaires faune/ flore, conception des aménagements écologiques, dossiers réglementaires (Natura 2000 et espèces protégées), suivi travaux pour ATLANDES

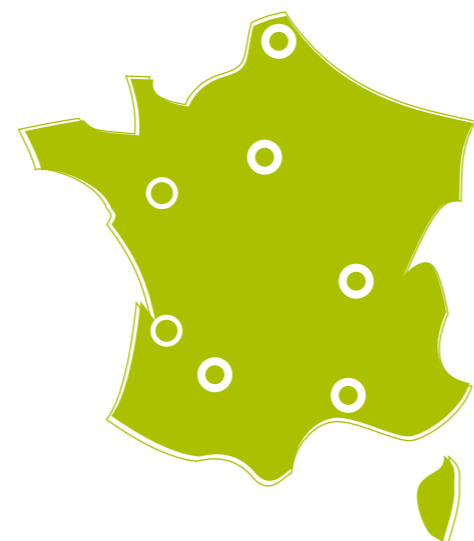
#### A l'International

• **Cameroun - Mine et usine de traitement de l'aluminium Alucam** (filiale Rio Tinto) 90 000 t/an : étude de la qualité de l'air

• **Cuba** : Etudes des risques industriels pour les installations de stockage pour AXENS-IFP

• **Maroc - LGV Kenitra Tanger** - 200 km : études acoustiques et dimensionnement des protections - maîtrise d'œuvre Egis et Systra pour l'ONCF

• **Congo Brazzaville** : Etude architecturale du viaduc de la route de Corniche sur le fleuve Congo (1km)



### Les implantations d'Egis Environnement

5 sites Paris, Lille, Lyon, Aix en Provence, Toulouse

2 antennes Bordeaux et Nantes.

### Une filiale spécialisée, ACOUSTB

ACOUSTB, filiale d'Egis Structures et Environnement, spécialisée en acoustique et vibrations, pour les infrastructures, le bâtiment et l'industrie est implantée à Grenoble et Paris.

### Nous contacter :

#### Egis Environnement

Directeur : Marc Méreau  
Directeur Commercial : Gilles Habasque  
Adresse : 40, avenue de la Marnie - BP 87 - 59442 Wasquehal  
Tél. 03 20 69 24 21 - Mail : contact.egis-environnement@egis.fr  
www.egis-structures-environnement.fr

### Un système qualité reconnu

- 1<sup>er</sup> ingénieur dans son domaine certifié ISO 14001
- Certifié OPQIBI dans 7 domaines de l'environnement
- Laboratoire olfactométrique certifié COFRAC et MASE



0603 : Evaluation environnementale en infrastructures et grands travaux  
0604 : Evaluation environnementale des activités industrielles  
0701 : Etude des écosystèmes, faune et flore  
0703 : Etude De la qualité de l'air atmosphérique  
1005 : Etude en hydrogéologie  
1062 : Ingénierie en acoustique des infrastructures de transport  
2103 : Ingénierie des systèmes courants de traitement des déchets



11, avenue du Centre – CS 30530 – Saint-Quentin-en-Yvelines – 78286 Guyancourt Cedex  
Tél. : +33 (0)1 30 48 47 33 – Fax : +33 (0)1 30 48 44 85  
SA au capital de 7 246 370 euros – RCS Versailles 493 389 670 – TVA FR 44 493 389 670  
Ce document est imprimé dans une entreprise certifiée Imprim'Vert sur du papier éco-certifié FSC, la plus haute norme écologique, sociale et économique d'exploitation forestière.

Egis Structures & Environnement – S.A. – RCS VERSAILLES 493 389 670 – Juillet 2011 – Agence Pragma – © Egis

- Environnement des infrastructures
- Environnement industriel et énergie
- Biodiversité et ingénierie écologique
- Air, odeurs et santé humaine
- Acoustique, ondes et vibrations
- Paysage et architecture

