

LA MOBILITÉ PARTAGÉE



L'ESPACE PARTAGÉ POUR LES TRANSPORTS EN COMMUN

L'Espace « circulaire » n'est plus extensible alors que les besoins s'intensifient et se diversifient, les congestions deviennent de plus en plus fréquentes et importantes et pénalisent les transports en commun alors que nos collectivités poussent l'utilisateur à les emprunter.

Créer un site propre n'est pas souvent facile du fait de l'infrastructure existante. Il faut optimiser cette infrastructure en donnant une vraie priorité à ces transports en commun.

L'espace partagé s'impose donc naturellement comme nouveau moyen d'exploitation des transports en commun permettant une vraie amélioration du niveau de service.



C'est à Egis qu'ont été confiées les premières expériences en gestion dynamiques des infrastructures.

Ces nouveaux systèmes ont démontré :

- > une meilleure utilisation de l'infrastructure existante et une véritable adaptation de l'offre à la demande
- > une diminution des congestions (capacité du tronçon, conflits de circulation)
- > une amélioration du service des transports collectifs

Notre expertise

- > **Études d'urbanisation**
d'intégration des transports en commun dans le tissu urbain ou interurbain.
- > **Études de faisabilité** des gestions dynamiques des infrastructures et de l'insertion des voiries multimodales sur les voies structurantes d'agglomération.
 - > Analyses réglementaires
 - > Impact sur la circulation
 - > Simulation de trafic
- > **Stratégies et politiques d'exploitation**
 - > Analyse des objectifs
 - > Elaboration de la politique d'exploitation
 - > Ecriture des procédures d'exploitation
- > **Organisation et fonctionnalités du système :**
 - > Architecture
 - > Equipements
 - > Transmissions
- > **Élaboration des cahiers des charges**
- > **Suivi et réalisation des différents systèmes**
 - > Assistance à la passation des marchés de travaux
 - > Suivi de la réalisation
 - > Suivi de la formation des personnels d'exploitation
 - > Mise en service et suivi de l'exploitation du système



Nos projets et nos visions

Quand le Quai Deschamps à Bordeaux devient le « Quai Partagé »

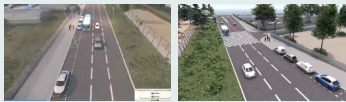
Egis fait l'étude de faisabilité de ce projet.

Suite à la création du Parc aux angéliques à Bordeaux, l'état fonctionnel de la voirie n'est plus adapté à ce nouvel aménagement.



Aujourd'hui

Pour répondre aux enjeux de la Métropole, Egis propose le projet « Quai partagé ».



Aux heures de pointe le matin, 2 voies sont affectées dans le sens « entrant » de la ville, l'une dédiée aux bus et aux vélos et l'autre à la circulation générale. La troisième voie disponible est celle pour l'autre sens de circulation. Aux heures de pointe le soir, c'est l'inverse.

> Et si demain...

La voie de bus libérait son emprise dans le paysage urbain ?

L'idée est de créer une voie de bus uniquement lorsque nous en avons besoin.

Cela peut être :

- > Dans une certaine tranche horaire de forte congestion pour que les bus respectent leur temps commercial
- > Lors d'événements congestifs sur le parcours pour avoir un itinéraire alternatif
- > Une voie pilotée par des feux tricolores et l'annonce du bus en amont.



Comment ? Par de la signalisation dynamique (panneau, plots lumineux,...)



Dans tous les cas, il faudra informer en amont l'utilisateur de cette modification d'emprise, vider les sas correspondant aux véhicules non habilités et trouver des moyens pour éviter que ceux-ci ne reviennent sur ces voies de bus.

Un projet réussi : la gestion de la VSP à Grenoble

Egis a fait la conception et toute la maîtrise d'œuvre de ce projet qui a permis d'expérimenter une grande première : l'utilisation de la BAU en heure de pointe pour les transports en commun.

Egis a pris en charge :

- > Avant-Projet Sommaire
- > Études de Projet
- > Rédaction des procédures d'exploitation
- > Assistance contractuelle
- > Visa des documents
- > Direction du suivi des travaux
- > Réception du système
- > Suivi de la période de garantie
- > Évaluation qualitative sécurité intersection et modalités d'exploitation

Quelques références

Lyon	Montée Des Soldats à Caluire	Étude sur le système alterné des bus de la Montée Des Soldats
DIR Centre-Est	Grenoble	Gestion du RER Routier à Grenoble (VSP)
Bordeaux	Quai Deschamps	Étude de faisabilité du « Quai Partagé »
Nantes Métropole	Chronobus C7	MOE Chronobus C7 (site propre TC temporaire, site propre TC voie unique en alternat pendulaire et en alternat dynamique)
Nantes Métropole	Porte de Rezé	MOE du réaménagement de la porte de Rezé avec site propre pour la ligne de Chronobus C4 en voie unique axiale en alternat dynamique

www.egis.fr

Suivez Egis sur :



Egis
15, avenue du Centre
CS 20538 - Guyancourt
78286 Saint-Quentin-en-Yvelines Cedex - France
Tél. : +33 1 39 41 40 00

