



## Résultats annuels 2019 : forte croissance du chiffre d'affaires et du résultat

En 2019, Egis a réalisé de très belles performances, caractérisées par un chiffre d'affaires en hausse et une progression très importante de sa rentabilité. Pour autant, la crise sanitaire actuelle liée à la propagation du virus Covid-19 vient bouleverser l'ensemble des activités du Groupe, en France et dans le monde. Dans ce contexte, Egis s'est attaché en priorité à assurer la sécurité de ses collaborateurs et la continuité opérationnelle de ses activités essentielles.

Si l'impact de la crise sur les résultats du Groupe en 2020 sera inévitable, les équipes et directions d'Egis sont d'ores et déjà pleinement mobilisées pour préparer l'après et organiser au mieux la résilience du Groupe.

« En 2019, nous avons dépassé les ambitions de croissance et de résultats que nous nous étions fixées, grâce à de belles performances dans nos différents domaines d'activité. Bien qu'affecté par la pandémie actuelle du Covid-19, notre Groupe organise d'ores et déjà sa résilience, en adaptant ses activités et son fonctionnement aux nouvelles contraintes du marché. Et nous préparons la poursuite de notre développement après la crise.» Nicolas Jachiet, président-directeur général d'Egis

### Présentation détaillée des résultats de l'exercice 2019

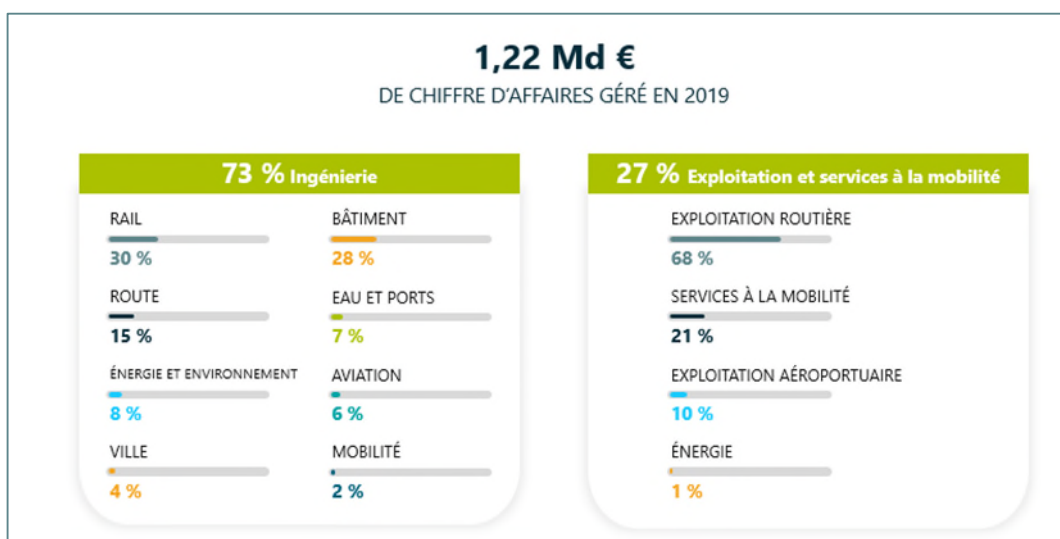
- **Un chiffre d'affaires de 1,22 milliard d'euros** (+7,9 %), porté notamment par le dynamisme de nos activités d'exploitation routière et d'ingénierie du bâtiment
- **Une prise de commandes de l'ingénierie de 881 millions d'euros**, en hausse de +6 % par rapport à 2018.
- **113,8 millions d'euros d'EBITDA**, soit une augmentation de +24,7 M€ par rapport à 2018
- **Un Résultat Net Distribuible de 49,8 millions d'euros**, en forte progression (+18,9 M€ par rapport à 2018)
- **15 800 collaborateurs**, des effectifs qui continuent de croître (+6 % par rapport à 2018).

## Un chiffre d'affaires en essor

Le chiffre d'affaires géré du Groupe atteint cette année 1,22 Md€ (+7,9%). Il a connu une croissance essentiellement organique (+5,1%), supérieure à l'international (+5,9%). La croissance externe s'est également poursuivie avec la contribution de nos dernières acquisitions : Inhabit, bureau d'études hongkongais spécialisé en ingénierie du bâtiment (enveloppes et environnement), et le cabinet Plantier, bureau d'études français spécialisé en études de conception et d'exécution structure bâtiment.

- Le chiffre d'affaires de l'ingénierie, en croissance par rapport à 2018 (+9,8 %), atteint 885 millions d'euros, dont 30 % dans le Rail, 28 % dans le Bâtiment et 15 % dans la Route.
- Le chiffre d'affaires des activités de « Montage de projets-Exploitation-Nouveaux services à la mobilité » augmente de +3,3 %. Il est notamment porté par notre activité d'exploitation routière, avec l'ouverture de nouveaux tronçons autoroutiers en Turquie (autoroute Gebze Izmir) et en Australie (Tunnel Clem 7 et autoroute Westconnex), à des avenants pour travaux en Irlande (Dublin Tunnel et Jack Lynch Tunnel) ainsi que le démarrage de l'exploitation de la RN1 au Congo. Les services à la mobilité ont également enregistré une belle poussée, notamment grâce à l'activité de notre centre de gestion d'abonnés des autoroutes en Floride.

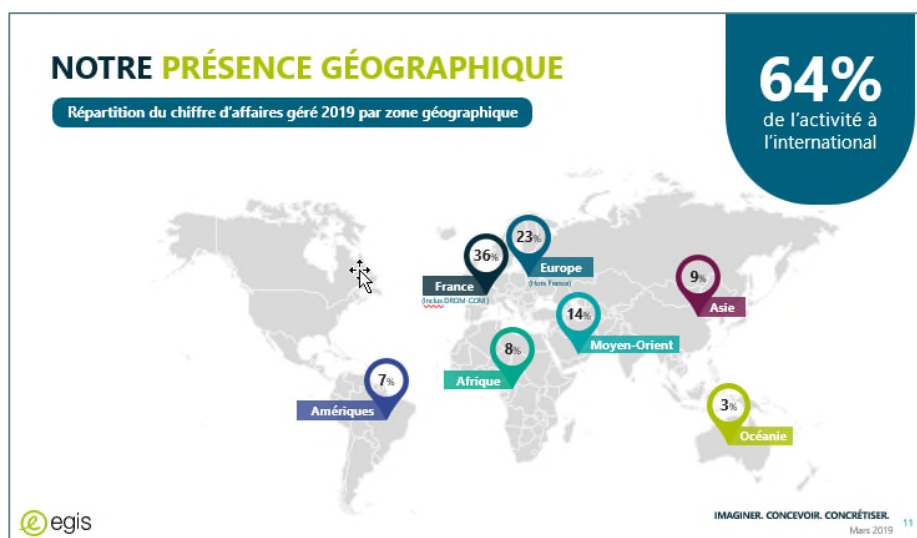
### Répartition du chiffre d'affaires par activité



**La prise de commandes de l'ingénierie s'élève à 881 millions d'euros** (+6 % par rapport à 2018), avec de très beaux succès remportés tels que l'ingénierie de la Route Centre Europe Atlantique (RCEA) ou d'importants lots de maîtrise d'œuvre pour le Canal Seine-Nord Europe (CSNE).

Le carnet de commandes représente, quant à lui, 18 mois de chiffre d'affaires, en légère baisse par rapport à l'année dernière, car la croissance de la prise de commandes a été inférieure à celle du chiffre d'affaires.

## Répartition géographique du chiffre d'affaires géré en 2019



### Un résultat record

Notre EBITDA (résultat avant provisions, amortissement, frais financiers impôts) s'élève à 113,8 millions d'euros, en croissance de +24,7 M€ par rapport à 2018.

Notre Résultat Net Distribuable est en forte progression de +18,9 M€ par rapport à 2018, aussi bien du côté de l'exploitation (+10,7 M€) que de l'ingénierie (+8,2 M€). Il atteint ainsi son plus haut niveau historique depuis 5 ans.

### Vision 2025 : des enjeux forts au cœur de notre action

Avec son **nouveau plan stratégique Vision 2025**, notre Groupe réaffirme son identité, ses valeurs et sa vocation d'agir pour la planète, les hommes et le progrès social.

Au regard de l'ampleur des défis, nous avons notamment décidé d'accélérer et de renforcer nos actions pour répondre à **l'urgence climatique**, inscrite comme priorité absolue de notre stratégie de développement. En 2019, le Groupe a ainsi renforcé ses engagements publics par la signature de nombreuses chartes (Syntec Ingénierie, Women's forum, Engineers Declare...). Nous nous attachons à proposer à nos clients une offre d'ingénierie et d'exploitation à la hauteur de ce défi, à travers la valorisation de nos solutions bas carbone, le développement de l'écoconception dans l'ensemble de nos domaines d'activités et la systématisation des préconisations environnementales en phase chantier et exploitation. Egis déploie également, de manière responsable et cohérente, une politique visant à réduire l'empreinte carbone liée à son fonctionnement interne et à atteindre la neutralité au plus tard en 2050.

Enfin, une autre priorité absolue pour notre Groupe est **le développement du numérique** qui change en profondeur l'organisation et la nature même de nos métiers. D'ici fin 2020, 90 % de la maîtrise d'œuvre de conception de nos projets sera réalisée sous BIM. En matière numérique, nous avons lancé un plan global de transformation pour faire évoluer nos processus internes, développer de nouvelles offres de service, renforcer des briques technologiques structurantes du digital, et monter en compétences sur tous les métiers liés à ce secteur d'avenir.

Pour répondre à ces enjeux, Egis entend concentrer ses efforts de développement sur deux axes stratégiques majeurs : **les transports de demain et la mobilité du futur** d'une part, et **la construction de la ville durable** d'autre part. Ces deux secteurs d'intervention concentrent l'essentiel des défis que nous nous proposons de relever pour préparer l'avenir et contribuer à l'invention d'un futur durable.

## Le groupe Egis

---

**IMAGINER. CONCEVOIR. CONCRÉTISER.**  
*un futur durable*

Acteur international de l'ingénierie de la construction et des services à la mobilité, Egis propose une offre globale unique, alliant conseil, ingénierie et exploitation d'infrastructures. Notre capacité à innover nous permet de répondre à l'urgence climatique et aux grands défis de notre temps en proposant des solutions et un savoir-faire reconnu dans les transports et la mobilité, la ville durable, les bâtiments, l'eau, l'environnement et l'énergie.

Filiale à 75 % de la Caisse des Dépôts et à 25 % par des cadres partenaires et des salariés, Egis imagine un futur durable au service des populations et du progrès social.

**1,22 Md €** de chiffre d'affaires géré en 2019

**15 800** collaborateurs

## Contacts presse

---

### **Isabelle Bourguet Mayrand**

Directrice Stratégie, Commercial et Communication

Tél. : +33 1 39 41 44 17 / 06 17 10 29 70

[isabelle.bourguet@egis.fr](mailto:isabelle.bourguet@egis.fr)

### **Sabine Mendy**

Directrice adjointe de Communication

Tél. : +33 1 39 41 43 05 / 06 25 33 02 64

[sabine.mendy@egis.fr](mailto:sabine.mendy@egis.fr)